

Xylomet[®] Plus Nasal Spray

Xylometazoline Hcl 0.025% & Sodium Chromoglycate 2%

Description

Xylomet[®] Plus nasal spray is used to treat the symptoms of allergic rhinitis. *The symptoms may includes:* nasal congestion & inflammation. Xylometazoline relieves nasal congestion and Sodium Cromoglycate is an anti-inflammatory agent.

Mode of action

Xylometazoline selectively stimulates adrenergic receptor & produces vasoconstriction & thus reducing nasal congestion. Sodium Cromoglycate stabilizes the mast cell & slows down the inflammation process.

Pharmacokinetics

It acts directly on nasal mucosa. Absorption into the nasal mucosal tissues is rapid. There is a little information is available concerning the distribution, metabolism and elimination of xylometazoline in human.

Composition

Xylomet[®] Plus Nasal Spray: Each spray delivers approximately 2.6 mg of Sodium Cromoglycate and 0.0325 mg of Xylometazoline Hydrochloride.

Indications

It is indicated for nasal congestion with inflammation.

Dosage & administration

Xylomet[®] Plus Nasal Spray: One spray to each nostril 3-4 times daily.

Contraindications

Known sensitivity to any ingredients of the preparation.

Side effects

Burning sensation in nose & throat, headache, drowsiness, local irritation and palpitations.

Use in pregnancy & lactation

US FDA pregnancy category C. Adequate data is not available regarding breast feeding.

Precautions

The prolonged use or abuse of decongestants in general may lead to rebound congestion or drug induced rhinitis.

Drug interactions

No drug interactions have been reported.

Over dosage

Excessive use of nasal decongestant may cause extreme tiredness, sweating, dizziness, a slow heartbeat and coma.

Storage

Store in a cool and dry place, protected from light.

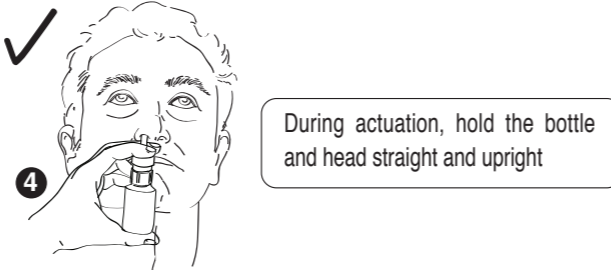
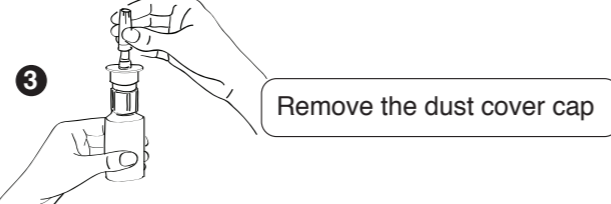
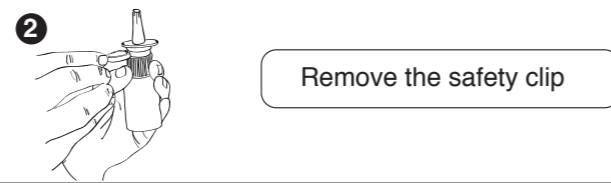
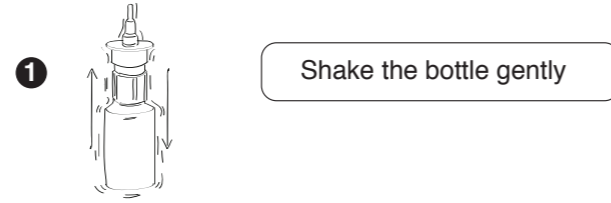
Packaging

Xylomet[®] Plus Nasal Spray: Each bottle contains 120 metered dose sprays.


Opsonin Pharma
Ideas for healthcare

Manufactured by
Opsonin Pharma Limited
Rupatali, Barishal, Bangladesh.
© Registered Trade Mark.

5 Easy steps of using Nasal Spray



জাইলোমেট[®] প্লাস ন্যাজাল স্প্রে

জাইলোমেটাজোলিন হাইড্রোক্লোরাইড ০.০২৫% ও সোডিয়াম ক্রোমোগ্লাইকেট ২%

বিবরণ

জাইলোমেট[®] প্লাস ন্যাজাল স্প্রে এলার্জিক রইনাইটিস এর উপসর্গের চিকিৎসায় ব্যবহৃত হয়। উপসর্গগুলো হতে পারে- নাক বন্ধ এবং নাকে প্রদাহ। জাইলোমেটাজোলিন নাক বন্ধ প্রশমনকারী এবং সোডিয়াম ক্রোমোগ্লাইকেট প্রদাহরোধী।

কার্যপদ্ধতি

জাইলোমেটাজোলিন নির্দিষ্টভাবে অ্যাড্রেনার্জিক রিসেপ্টরকে উদ্দীপিত করে যা রক্তনালীকে চাপদিয়ে ফোলাভাব কমায় এবং বাতাস পরিবহনের মাত্রা বাড়ায়। সোডিয়াম ক্রোমোগ্লাইকেট মাস্ট কোষকে স্থিতিশীল করে যা প্রদাহ হওয়ার প্রক্রিয়াকে ধীর করে।

ওষুধের উপর শরীরের ক্রিয়া (ফার্মাকোকাইনেটিক্স)

এটি ন্যাজাল মিউকোসাতে সরাসরি কাজ করে। ন্যাজাল মিউকোসা টিস্যুতে খুব দ্রুত শোষিত হয়। এর বন্টন, বিপাক এবং নির্গমন সম্পর্কে অল্প তথ্য জানা গেছে।

উপাদান

জাইলোমেট[®] প্লাস ন্যাজাল স্প্রে: প্রতিটি স্প্রে থেকে প্রায় ২.৬ মিগ্রা সোডিয়াম ক্রোমোগ্লাইকেট এবং ০.০৩২৫ মিগ্রা জাইলোমেটাজোলিন হাইড্রোক্লোরাইড নিঃসৃত হয়।

নির্দেশনা

নাক বন্ধের সাথে নাকে প্রদাহ হলে ব্যবহার করা হয়।

মাত্রা ও প্রয়োগ

জাইলোমেট[®] প্লাস ন্যাজাল স্প্রে: ১ টা করে স্প্রে প্রতি নাকে দৈনিক ৩-৪ বার।

বিরুদ্ধ ব্যবহার (যেসব ক্ষেত্রে ব্যবহার করা যাবে না)

এর যেকোন উপাদানের প্রতি সংবেদনশীল হলে ব্যবহার করা যাবে না।

পার্শ্বপ্রতিক্রিয়া

নাক এবং গলায় জ্বলাপোড়া ভাব, মাথা ব্যথা, স্থানিক উত্তেজনা এবং ঘুম-ঘুম ভাব।

গর্ভাবস্থা ও স্তন্যদানকালে ব্যবহার

ইউএসএফডিএ প্রেগন্যান্সি ক্যাটাগরি-সি। স্তন্যদানকালে ব্যবহারে পর্যাপ্ত তথ্য পাওয়া যায়নি।

সতর্কতা

দীর্ঘদিন বা ওষুধের অপব্যবহারের ফলে নাক বন্ধ বার বার হতে পারে অথবা ওষুধের ঘরই প্রদাহ হতে পারে।

অন্য ওষুধের সাথে প্রতিক্রিয়া

কোন বিরূপ প্রতিক্রিয়া পাওয়া যায়নি।

মাত্রাধিক্য

অতিরিক্ত পরিমাণ জাইলোমেটাজোলিন ব্যবহার করলে অতিরিক্ত রক্তাভাব, ঘাম, মাথা ব্যথা এবং হৃদস্পন্দন কমে যেতে পারে।

সংরক্ষণ

আলো থেকে দূরে ঠান্ডা ও শুষ্ক স্থানে রাখুন

উপস্থাপনা

জাইলোমেট[®] প্লাস ন্যাজাল স্প্রে: প্রতি বোতলে আছে ১২০ মিটারড্ ডোজ।


Opsonin Pharma
Ideas for healthcare

Manufactured by
Opsonin Pharma Limited
Rupatali, Barishal, Bangladesh.
© Registered Trade Mark.

ন্যাজাল স্প্রে ব্যবহারের ৫টি সহজ ধাপ

